


# Sugerencias para la limpieza y desinfección en Centros Educativos en el marco de la pandemia "COVID-19"



**ANEP**

CONSEJO  
DIRECTIVO  
CENTRAL



# Sugerencias para la limpieza y desinfección en Centros Educativos en el marco de la pandemia "COVID-19"



**ANEP**

CONSEJO  
DIRECTIVO  
CENTRAL



Las tareas de limpieza en todos los establecimientos, son de suma importancia para el normal y adecuado desarrollo de la actividad que en ellos se realiza.

En el caso de ANEP, como organismo encargado de la formación de las Nuevas generaciones a través de la educación, esta tarea cobra mayor protagonismo destacándose la necesidad de potenciar la profesionalidad de las personas que lo realizan.

Por lo dicho, la limpieza resulta una tarea esencial que, si se realiza correctamente, contribuye a reducir los riesgos para la seguridad y la salud de todos los integrantes de la comunidad educativa, así como ampliar la vida útil de equipos y mobiliario.

**Objetivo:** Realizar la limpieza y desinfección de todos los locales pertenecientes a ANEP, logrando mantener un ambiente limpio y prevenir las infecciones, protegiendo la salud de los funcionarios y alumnos.

**Alcance:**

Todos los establecimientos del ANEP.

**Responsable de supervisar y mantener la limpieza en el local:**

Secretario del Centro educativo o Director.

**Responsable de ejecutar:**

Funcionario Auxiliar de servicios y mantenimiento.



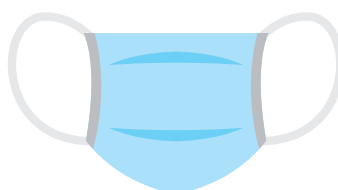
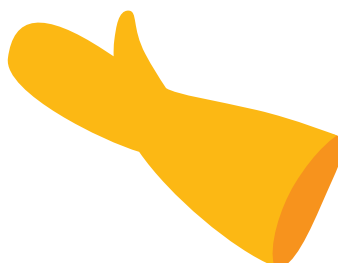
## Equipo



- Baldes.
- Paños de piso.
- Lampazo.
- Rejillas.
- Esponja.
- Detergente.
- Solución de hipoclorito de sodio. Ver etiqueta para conocer la concentración (habitualmente la que se adquiere concentrada, está a 100.000 ppm, debe ser diluida: se colocarán 100 ml en 10 litros de agua, para llevarlo a una concentración de 1000 ppm adecuada para la desinfección). Esta dilución aplica para las alfombras Sanitarias..
- Alcohol líquido al 70%.
- Bolsa de residuos negra y pala.

### Elementos de protección personal

- Guantes de higiene de goma, tipo impermeables.
- Tapabocas de tela.
- Uniforme de trabajo, túnica o similar.
- En caso de manipular productos químicos (ácidos, pesticidas, insecticidas, entre otros) se recomienda el uso de lentes de seguridad.
- Se recomienda también el uso de calzado cerrado.



## Procedimiento y comentarios generales



- Limpie primero y luego desinfecte.
- Limpiar no mata los gérmenes, pero si reduce la cantidad y baja el riesgo de propagar la infección.
- Los desinfectantes funcionan mejor en una superficie limpia, es muy importante quitar el polvo u otras cosas que bloquean el accionar del desinfectante.
- Para matar los gérmenes use los químicos que desinfectan las superficies y que sean aprobados por MSP.
- Realizar lavado con agua y jabón y luego solución de hipoclorito (ver la etiqueta del producto si el hipoclorito es al 100.000 ppm; Por cada balde de agua de 10 litros se colocará 100cc de Hipoclorito).
- Algunos desinfectantes matan los gérmenes más rápidos que otros, es muy importante leer las etiquetas, en el caso del hipoclorito es necesario dejarlos actuar unos 10 minutos. Para los paños de piso, luego de su uso, dejar 30 minutos en solución de hipoclorito de sodio para su desinfección.
- Los gérmenes se acumulan en las superficies de mayor contacto, ya sean todas las cosas que la gente toca mucho como pestillos de las puertas o ventanas, pasamanos de escaleras, interruptores de la luz, botones de microondas, canillas de las piletas, manija de las jarras eléctricas, cafeteras, pantallas táctiles, teclados de computadora y mouse, sillas y escritorios, teléfonos, etc. Las mismas deben ser limpiadas varias veces. (Ver Anexo 1).
- Ventilar salones, salas de profesores, reuniones u otras áreas de uso común, además de limpiar superficies de mesada y retirar utensilios o restos de comida.

## a) Limpieza de pisos

1. Realizar una observación del área a lavar. Barrer si es necesario.
2. Preparar el equipo en la sala de limpieza.
3. Llevarlo al área de trabajo.
4. Despejar el área del mobiliario en caso de corredores y en caso de salón u oficina hacer los movimientos necesarios y posibles
5. Comenzar con lampaceado húmedo:
  - **Salón:** empezar desde el fondo hacia la puerta.
  - **Pasillo:** dividir el pasillo en dos partes y comenzar a limpiar una mitad, previamente señalada del fondo al frente hasta completar el pasillo a lo largo y a lo ancho.
6. Terminado el procedimiento se debe acondicionar el equipo de trabajo.
7. Lavado de manos. (Ver anexo 2).

### CONSIDERACIONES

**Limitar la limpieza**  
de los corredores en los  
horarios de circulación.

Señalizar el área a lavar para  
evitar accidentes y cuidar  
el trabajo del operador.



## b) Limpieza de ventanas y vidrios

Durante la técnica se debe tener en cuenta si se va hacer un mantenimiento lavando solamente el vidrio, o una limpieza más completa abarcando marcos, puertas y marcos de ventanas.



---

**1**

Preparar un balde con agua y detergente para lavar.

---

**2**

Preparar un balde con agua para enjuagar.

---

**3**

Lavar la parte superior, luego laterales y finalizar por la inferior con una rejilla doblada en cuadros. Continuar de igual forma por los marcos de los vidrios.

---

**4**

Desdoblar el paño y utilizar cada una de sus caras, a medida que se van ensuciando.

---

**5**

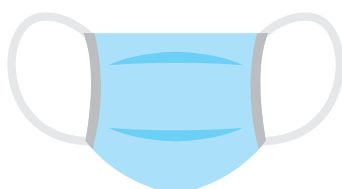
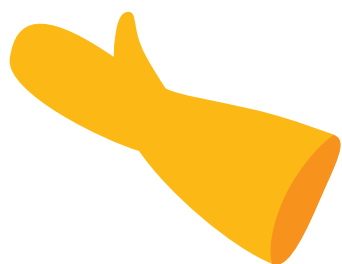
Enjuagar con el mismo paño manteniendo los pasos del procedimiento anterior. Continuar con los vidrios.

---

Realizar cambio de agua con las diluciones correspondientes cada vez que el agua se encuentre visiblemente sucia.

## Consideraciones en lugares que han permanecido cerrados

Si va a ingresar a una habitación que ha permanecido por mucho tiempo cerrada debe tomar las siguientes medidas de prevención para evitar enfermedades de transmisión por roedores como Hanta virus.



### Recomendaciones para la prevención

- No manipular los roedores capturados o muertos sin medidas de precaución (guantes, rociar con hipoclorito, colocarlos en bolsa de nylon y enterrar o cremar).
- Usar medidas de protección personal (guantes y tapabocas).
- Ventilar el lugar por lo menos por 30 minutos antes de ingresar, abriendo puertas y ventanas previo a permanecer en el mismo.
- Humedecer todas las superficies con agua e hipoclorito de sodio (en concentración al 1%), dejar actuar y luego barrer. No pasar la escoba sobre superficies secas.
- Una vez finalizada la limpieza, quítese los guantes, lávelos y lávese las manos.

### En relación a los roedores

- Mantener despejado, limpio y libre de elementos que sirvan de alimento o nidación para los roedores, alrededor de las viviendas y edificaciones o desmalezar (con medidas de protección) y mantener corto el pasto en un perímetro de 30 metros alrededor del edificio.
- Sellar previamente las posibles entradas al edificio.
- Evitar la acumulación de materiales de desecho en el perímetro de las edificaciones.
- Ubicar los cúmulos de leña, paja u otros materiales como mínimo a 30 metros de la vivienda y sobre tarimas de unos 20 cm de alto, que eviten la nidación o refugio.
- Guardar todos los alimentos (incluidos granos y raciones) y la basura doméstica, en recipientes herméticos y resistentes a los roedores.



## Anexo 1



El coronavirus (COVID-19) puede sobrevivir en las superficies si alguien que está infectado tose o estornuda sobre ellos. Primero limpie con agua y jabón, y luego use un desinfectante doméstico para matar el virus.



Mesada



Llave de luz



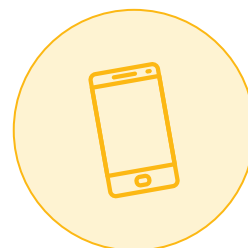
Picaporte



Mesa y/o escritorio



Teclado y mouse



Teléfono



Lavabo y pileta



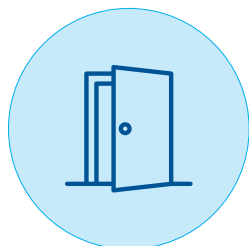
Puerta de auto

## Superficies de alto contacto

### En oficinas



Mesas y/o escritorios



Puertas y picaportes



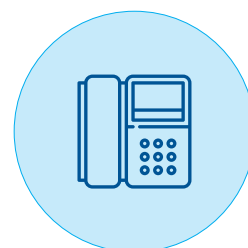
Llaves de luz



Encimeras



Teclados y mouse

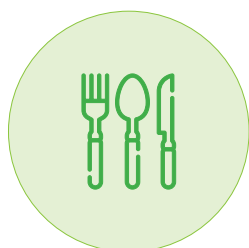


Teléfonos

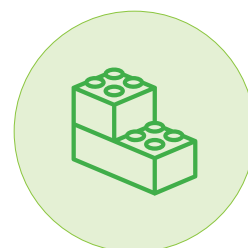
### En hogares



Lavabos y piletas



Cubiertos



Juguetes



Llaves de luz



Teléfonos y celulares

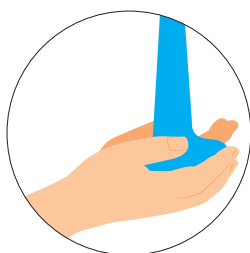


Consolas y controles

La higiene en superficies de alto contacto reduce la exposición y propagación de enfermedades.

## Anexo 2

### Lavado de manos



Moja tus manos



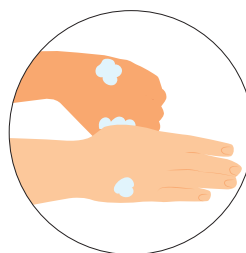
Agrega jabón



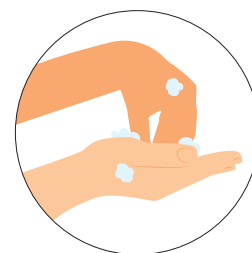
Frota entre sí las palmas de tus manos



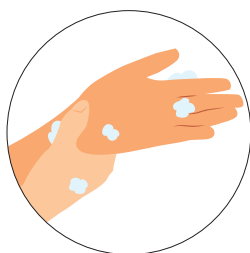
Hazlo también entre tus dedos



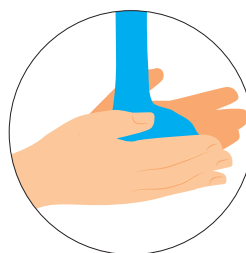
No olvides el pulgar



Frota las uñas de tus manos



Lava también tus muñecas



Enjuaga bien tus manos



Sécalas muy bien



**ANEP**

CONSEJO  
DIRECTIVO  
CENTRAL